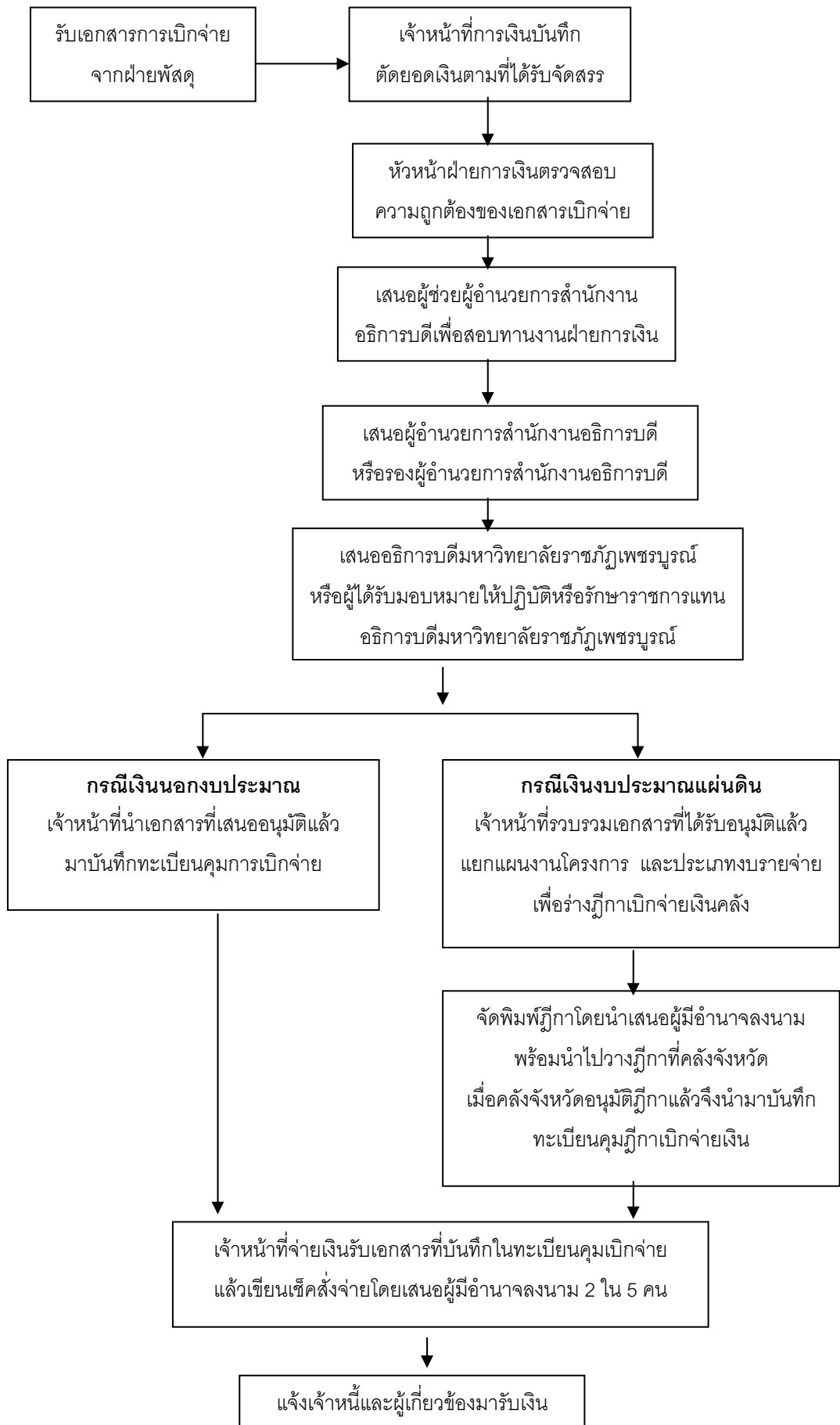
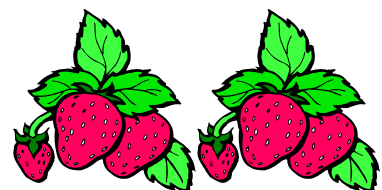
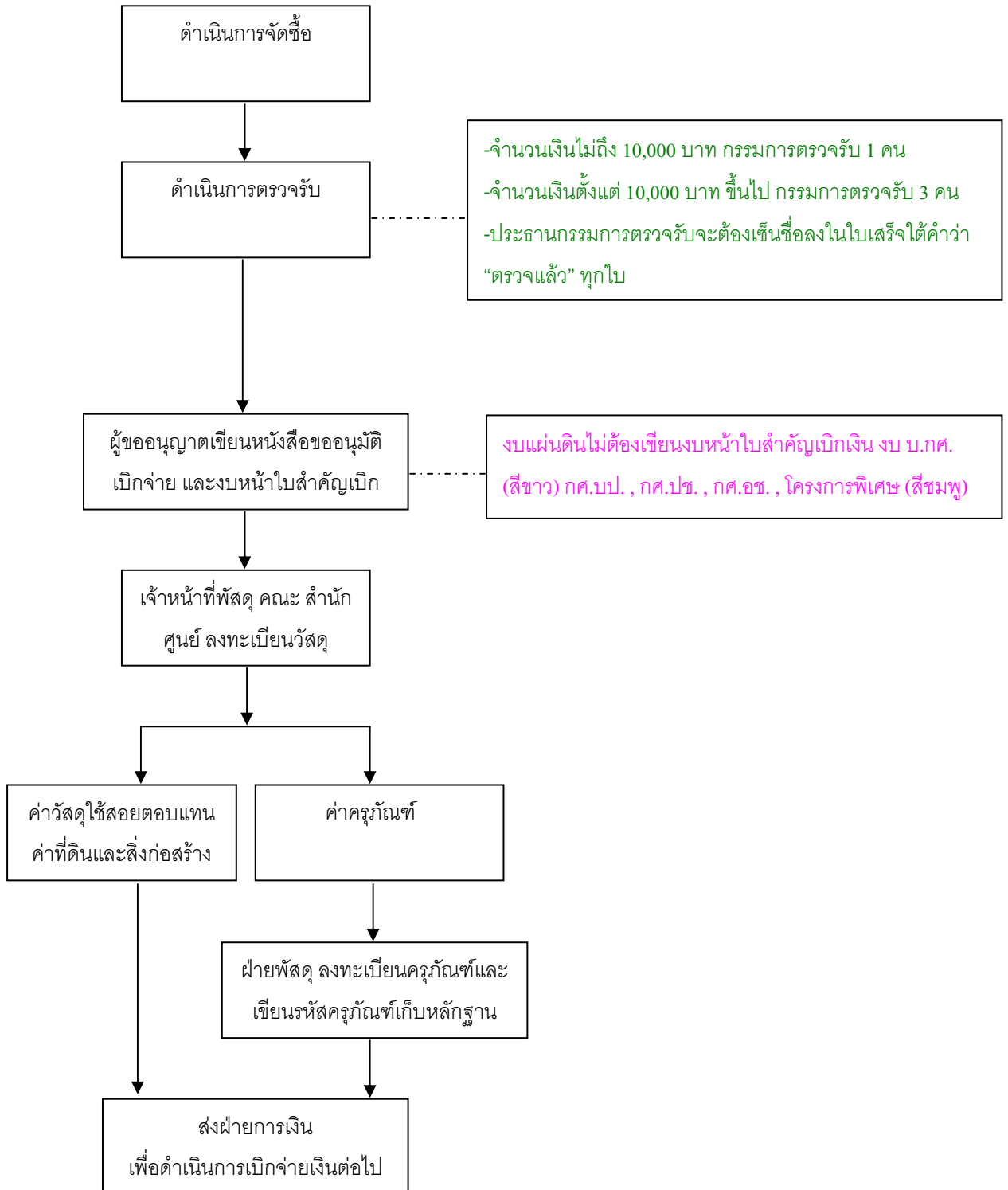


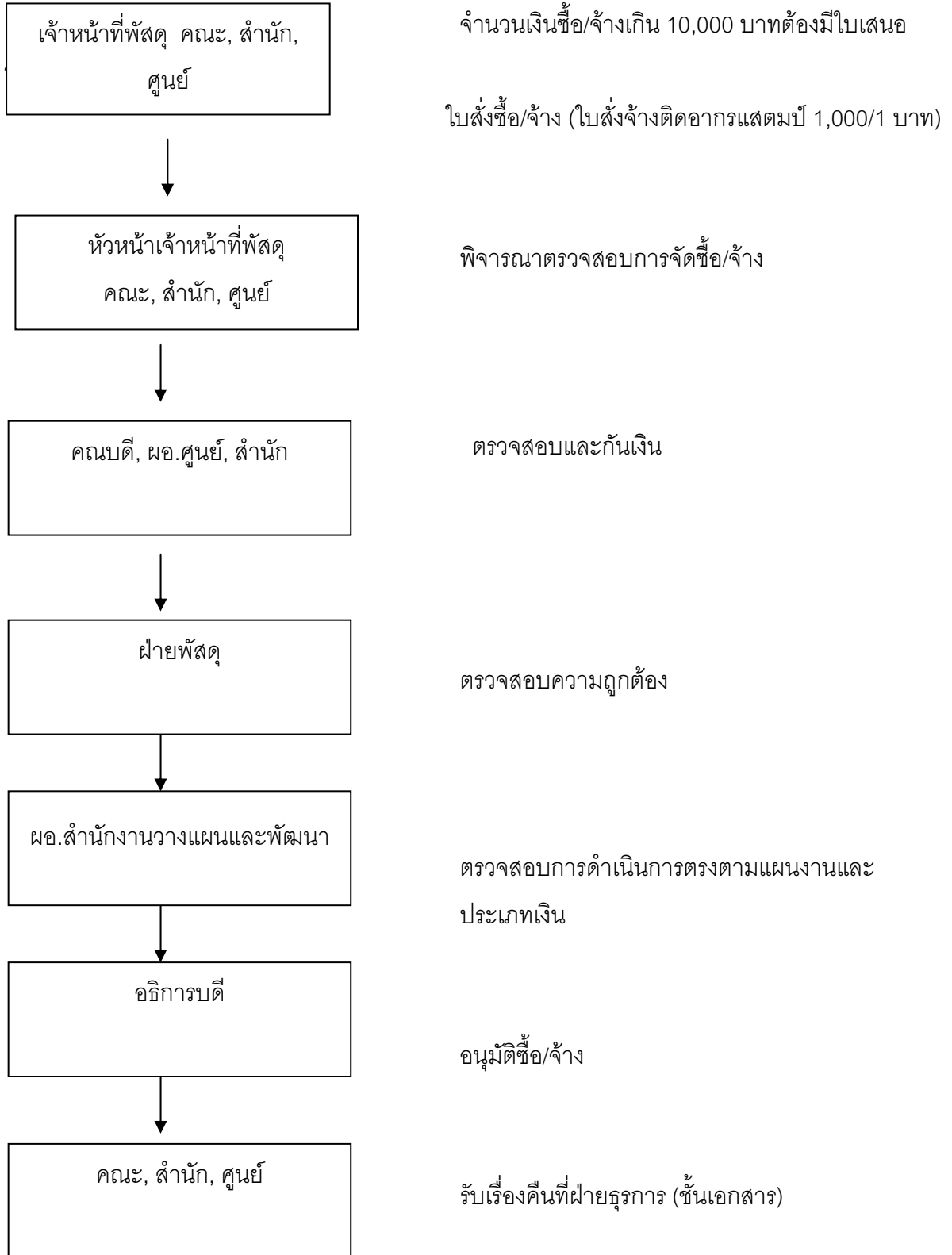
แผนภูมิ แสดงขั้นตอนการเบิกจ่ายเงินของมหาวิทยาลัยราชภัฏเพชรบูรณ์



ขั้นตอนขออนุมัติเบิกจ่าย



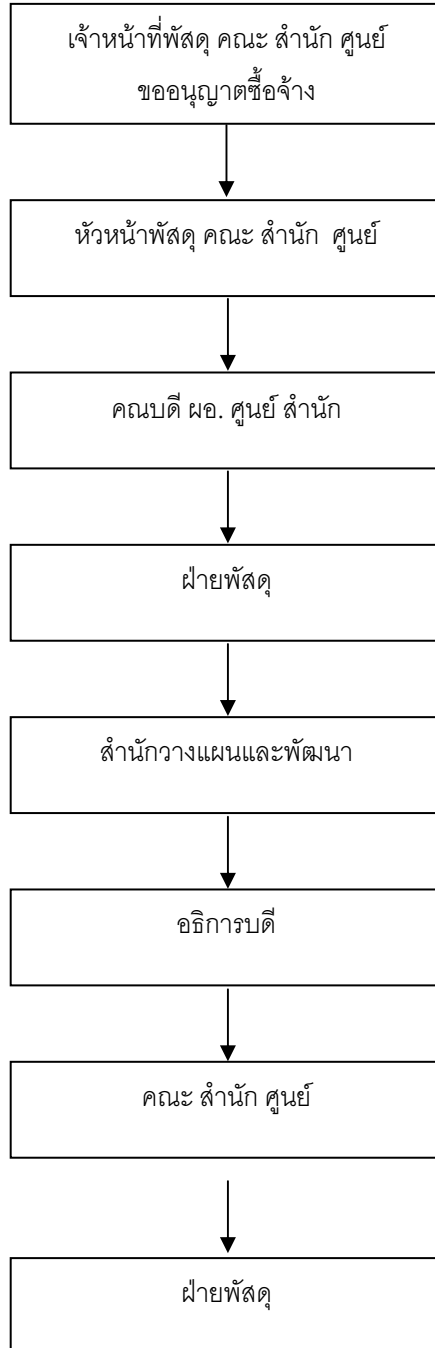
**แผนภูมิแสดงขั้นตอนการขออนุญาตซื้อ/จ้าง วิธีตกลงราคา
วงเงินไม่เกิน 100,000.- บาท**



หมายเหตุ: ซื้อครุภัณฑ์ต้องแนบรูปแบบครุภัณฑ์
ปรับปรุงซ่อมแซม ค่าที่ดินและสิ่งก่อสร้าง ต้องแนบแบบรูปรายการ

ขั้นตอนขออนุญาตซื้อ/จ้าง

วิธีสอบราคา วงเงินเกิน 100,000.- บาท แต่ไม่เกิน 2,000,000.- บาท
ประกวดราคา วงเงินเกิน 2,000,000.- บาท ขึ้นไป



พร้อมเอกสารดังต่อไปนี้ เพื่อฝ่ายพัสดุจะได้ดำเนินการต่อไป

1. รายละเอียดคุณลักษณะครุภัณฑ์
2. แบบรูปและรายละเอียด ใบประมาณราคา การแบ่งงานวงเงิน(สิ่งก่อสร้าง)
3. รายชื่อคณะกรรมการเปิดซอง ตรวจสอบงาน (สิ่งก่อสร้าง) อย่างละ 3 ท่าน